

Arrêtés ministériels

A.M., 2006

Arrêté numéro AM 2006-017 du ministre des Ressources naturelles et de la Faune en date du 11 mai 2006

CONCERNANT la levée de la soustraction au jalonnement, à la désignation sur carte, à la recherche minière ou à l'exploitation minière d'un terrain édictée par l'arrêté ministériel numéro AM 2005-034 et la soustraction au jalonnement, à la désignation sur carte, à la recherche minière ou à l'exploitation minière des terrains nécessaires à l'alimentation des prises d'eau potable de la Ville de Mirabel, circonscription foncière de Terrebonne

LE MINISTRE DES RESSOURCES NATURELLES ET DE LA FAUNE,

VU l'article 17 de la Loi sur les mines (L.R.Q., c. M-13.1) prévoyant que cette loi vise à favoriser la prospection, la recherche, l'exploration et l'exploitation des substances minérales et des réservoirs souterrains, et ce, en tenant compte des autres possibilités d'utilisation du territoire;

VU le paragraphe 1^o du premier alinéa de l'article 304 de la Loi sur les mines suivant lequel le ministre peut, par arrêté, soustraire au jalonnement, à la désignation sur carte, à la recherche minière ou à l'exploitation minière tout terrain contenant des substances minérales qui font partie du domaine de l'État et nécessaire à tout objet qu'il juge d'intérêt public;

CONSIDÉRANT que la protection d'une aire de captage d'eau potable d'une municipalité est d'intérêt public;

VU l'arrêté ministériel numéro AM 2005-034 du 4 août 2005 suivant lequel le ministre des Ressources naturelles et de la Faune a soustrait au jalonnement, à la désignation sur carte, à la recherche minière ou à l'exploitation minière un terrain nécessaire à l'alimentation de la prise d'eau potable de la Ville de Mirabel;

CONSIDÉRANT que d'autres terrains sont également nécessaires à l'alimentation des prises d'eau potable de la Ville de Mirabel;

CONSIDÉRANT qu'il y a lieu de lever la soustraction au jalonnement, à la désignation sur carte, à la recherche minière ou à l'exploitation minière d'un terrain édictée par l'arrêté ministériel numéro AM 2005-034 et de la remplacer par la présente soustraction au jalonnement, à la désignation sur carte, à la recherche minière ou à l'exploitation minière des terrains nécessaires à l'alimentation des prises d'eau potable de la Ville de Mirabel;

VU le dernier alinéa de l'article 304 de la Loi sur les mines suivant lequel un arrêté ministériel entre en vigueur le jour de sa publication à la *Gazette officielle du Québec* ou à toute autre date ultérieure qui y est indiquée;

VU l'article 382 de cette loi suivant lequel le ministre des Ressources naturelles et de la Faune est chargé de l'application de la Loi sur les mines;

ARRÊTE CE QUI SUIT :

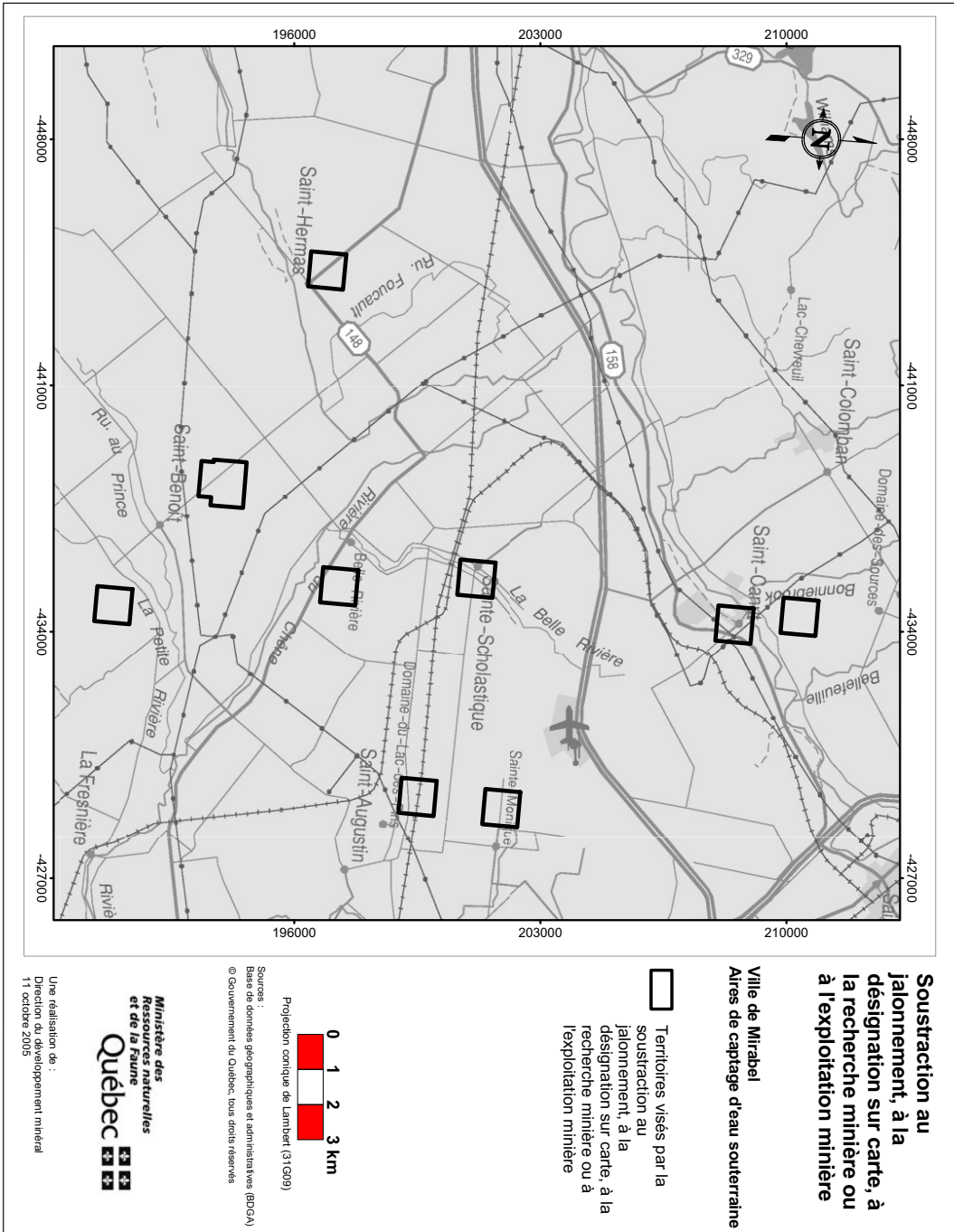
Lève la soustraction au jalonnement, à la désignation sur carte, à la recherche minière ou à l'exploitation minière édictée par l'arrêté ministériel numéro AM 2005-034 du 4 août 2005 d'un terrain nécessaire à l'alimentation de la prise d'eau potable de la Ville de Mirabel et identifié sur le feuillet S.N.R.C. 31G/09, dont le périmètre est défini et représenté sur un plan conservé aux archives de la Direction du développement minéral;

Soustrait au jalonnement, à la désignation sur carte, à la recherche minière ou à l'exploitation minière des terrains nécessaires à l'alimentation des prises d'eau potable de la Ville de Mirabel, circonscription foncière de Terrebonne, identifiés sur les feuillets S.N.R.C. 31G/09, 31H/12 et 31H/13, dont les périmètres sont définis et représentés sur des plans préparés en date du 11 octobre 2005 et déposés aux archives de la Direction du développement minéral, dont copie est annexée au présent arrêté;

Le présent arrêté entre en vigueur le jour de sa publication à la *Gazette officielle du Québec*.

Québec, le 11 mai 2006

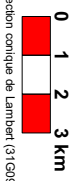
*Le ministre des Ressources naturelles
et de la Faune,*
PIERRE CORBEIL



Soustraction au jalonement, à la désignation sur carte, à la recherche minière ou à l'exploitation minière

Ville de Mirabel
Aires de captage d'eau souterraine

□ Territoires visés par la soustraction au jalonement, à la désignation sur carte, à la recherche minière ou à l'exploitation minière



Projection cartographique de Lambert (311609)
Sources: Base de données géographiques et administratives (BDGA), © Gouvernement du Québec, tous droits réservés



Une réalisation de :
Direction du développement minéral
11 octobre 2005

