

MODÈLE DE SUPPORT DE BULLETINS DE VOTE

The image displays two panels of a voting ballot template. The left panel is a dark grey vertical strip with a rounded top. At the top, it reads "District 1" and "Georges Leduc". Below this, there are two sections: "Mairie" and "Conseiller". Each section contains a list of candidates, each with a radio button and the text "CANDIDAT, [Nom]1" followed by "Appartenance politique". The right panel is a light grey vertical strip. At the top, there are five upward-pointing arrows and a rightward-pointing arrow. Below this is a box labeled "Initiales du scrutateur". Further down, there are labels for "Ville de ...", "Élections municipales", and "3 novembre 2002". At the bottom of the right panel, there are two pairs of downward-pointing arrows.

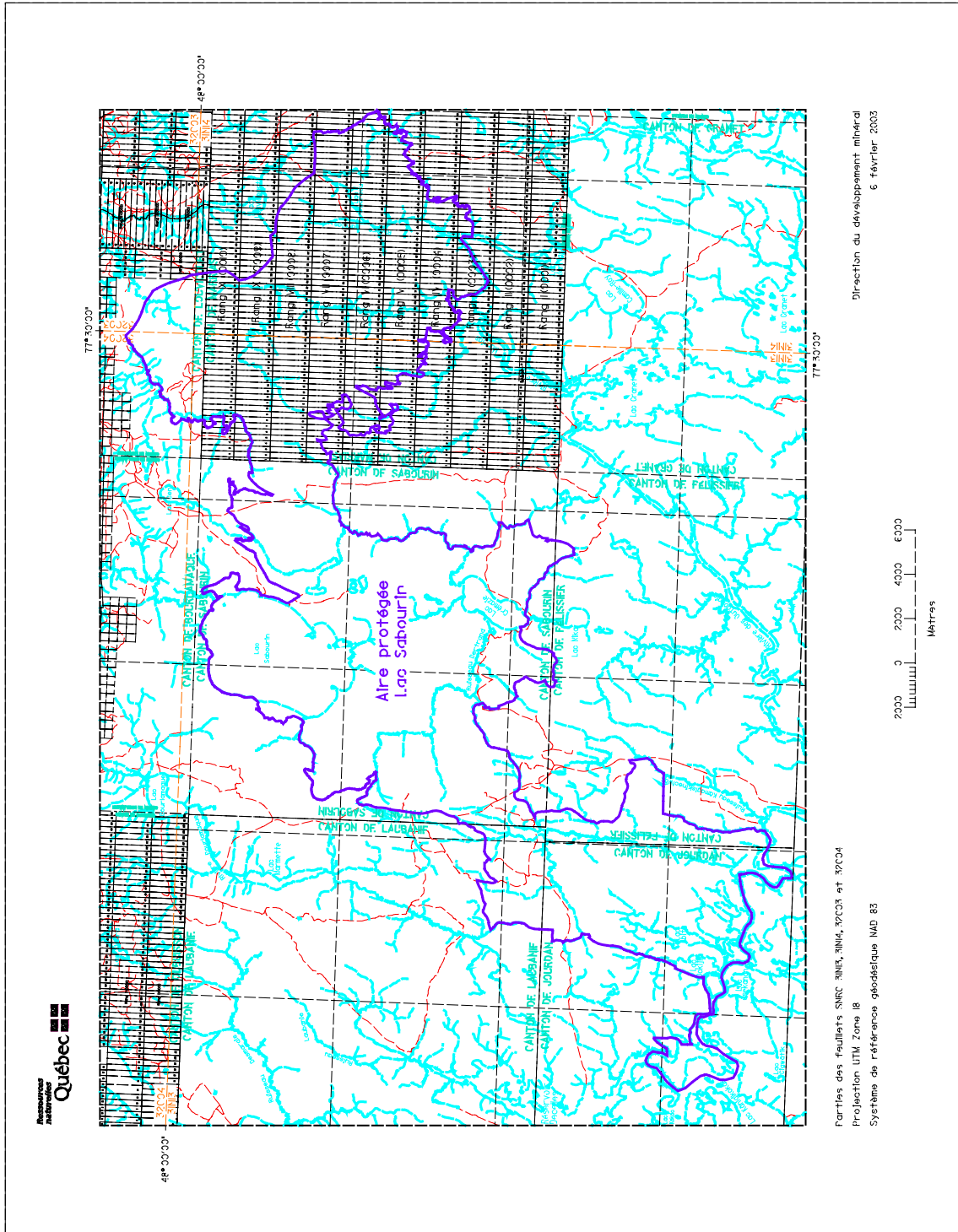
40779

A.M., 2003-015**Arrêté du ministre des Ressources naturelles
en date du 10 avril 2003**

CONCERNANT la soustraction au jalonnement, à la désignation sur carte, à la recherche minière ou à l'exploitation minière de terrains pour les fins de projets d'aires protégées

Gazette officielle du Québec, Partie 2, 23 avril 2003, 135^e année, n° 17, page 2216.

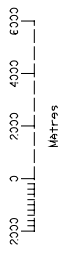
L'arrêté ministériel concernant la soustraction au jalonnement, à la désignation sur carte, à la recherche minière ou à l'exploitation minière de terrains pour les fins de projets d'aires protégées aurait dû être publié avec, en annexe, les neuf plans suivants :

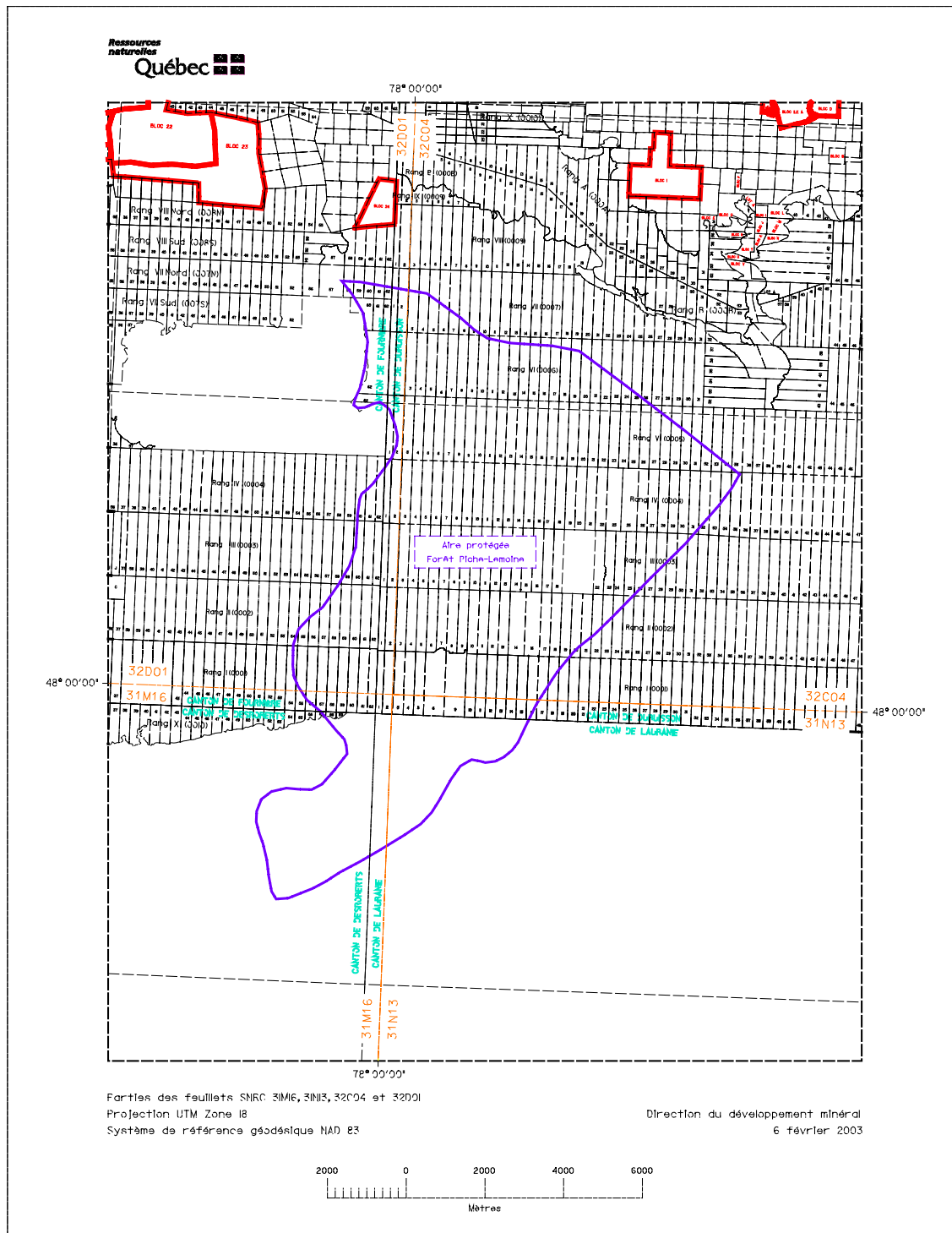


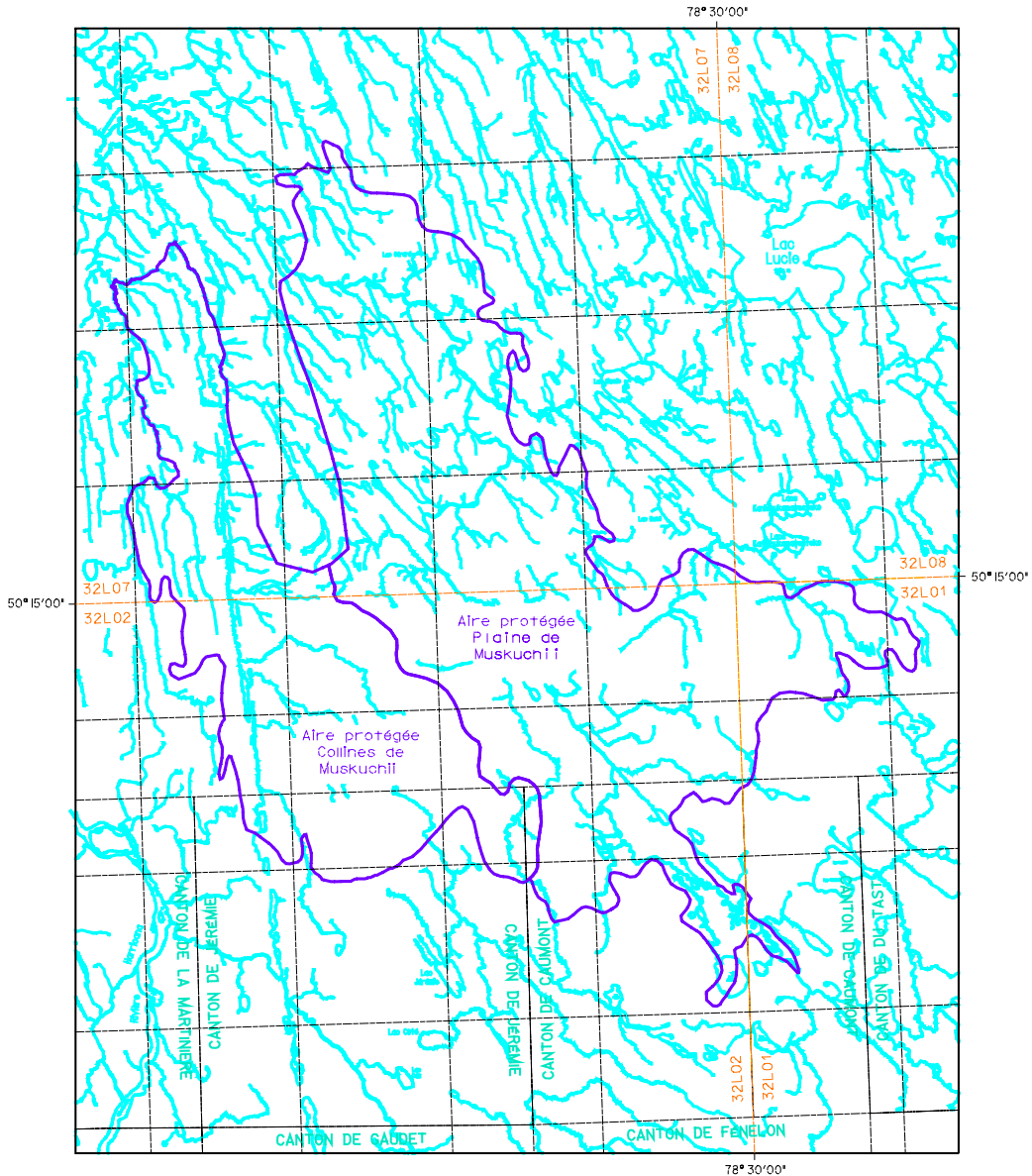
Région de la Capitale-Nationale Québec

Parties des feuillets SNRC 31M4, 32C03 et 32C04
Projection UTM Zone 18
Système de référence géodésique NAD 83

Direction du développement minéral
6 février 2003







Parties des feuillets SNRC 32L01, 32L02, 32L07 et 32L08
 Projection UTM Zone 17
 Système de référence géodésique NAD 83

Direction du développement minéral
 6 février 2003

